

11月9日オープン！
「metsä village」を巡るバスツアー発売
“余白を楽しむ”北欧ライフスタイルを心と身体で体験！

株式会社エイチ・アイ・エス(本社：東京都新宿区 以下、H.I.S.)は、2018年11月9日(金)に埼玉県飯能市にオープンする北欧のライフスタイルを体験できるスポット「metsä village (メツァビレッジ)」行きのバスツアーを販売開始いたしました。



メツァとは、フィンランド語で森をあらわす言葉です。幸福度が高いことで知られている北欧には、仕事や悩みごとから解放されて心地よいひとときをのんびりと過ごせる“余白”の時間が、日常の中にあります。「metsä village」は、お客さまの暮らしの中にそんな居心地がよくて、のんびりと過ごせる、北欧に流れているような時間を提供してくれる新スポットです。

北欧ブランド雑貨や工芸品などのショッピングを楽しめる「Market Hall」や「P apartment」、北欧風の飲食を堪能できる「Viking Hall」など、まるで北欧にいるような雰囲気味わいながら“余白”の時間をお楽しみ頂けます。2019年3月16日には、より世界観をお楽しみ頂くために「ムーミンバレーパーク」を隣接し、ムーミンの物語の魅力や原作者トーベ・ヤンソンの想いを感じることができる施設の建設なども計画しています。

バスツアー概要

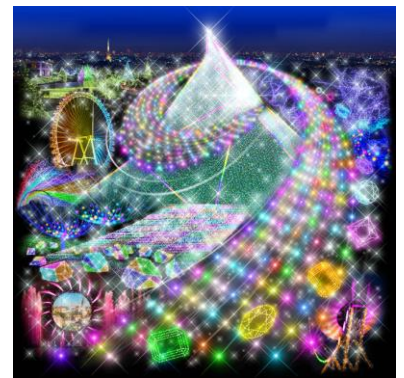
600万球の宝石イルミ☆「ジュエルミネーション」と湖畔に佇む
「metsä village(メツァビレッジ)」で北欧気分&三井アウトレットパーク入間

「metsä village」散策のほか、首都圏最大級600万球のイルミネーション「ジュエルミネーション」鑑賞や秩父三社のひとつで約2000年の歴史を持つパワースポット秩父神社、約200店舗が立ち並ぶ三井アウトレットパーク入間などを巡ります。

金額：7,490円～7,990円
ツアー設定日：2018年11月9日(金)～11月30日(金)
※11月14日・16日・19日・22日・24日・27日・29日を除く

【旅行条件】

出発地：新宿
添乗員：同行
バスガイド：なし
食事：なし
行程：新宿(7:40発)→秩父神社→metsä village→
三井アウトレットパーク入間→よみうりランド→新宿(19:10頃着予定)
<https://bus-tour.his-j.com/tyo/item/?cc=A1351#calendarWrap>



ジュエルミネーション(イメージ)
(C)MOTOKO ISHII LIGHTING DESIGN



metsä village
Laituri ボート乗り場・桟橋(イメージ)

本件に関する報道関係のお問い合わせ先

株式会社エイチ・アイ・エス 広報室 TEL:03-5908-2346
営業時間 平日) 10:00～18:30、土日祝) 休み