



Journey to the Future



常に挑戦者、更なる高みを目指して



代表取締役会長兼社長 (CEO)
澤田 秀雄

机二つ、電話一本から始まったHISの冒険は、40年目を迎えました。

自ら変化を起こすことで未来を創造し、時代に合った進化を重ね続け、今では70カ国以上の場所に18,000人を超える仲間がいます。

振り返ると、いつの時代も、決して順風満帆に進んできたわけではなく、数多くの試練や苦難

を乗り越えて現在に至ります。

「1人でも多くの若者に旅してほしい」という創業当時からの変わらぬ想いと、グループが発展し事業が多角化しても変わらず求められてきた共通項である、「人」、「価値」、「安心」を送ること。その期待に応えながら、私たちはここまで走り続けてきました。

世の中の変化のスピードは今後ますます加速し、今よりもより便利な世の中へと移り変わり、世界的な大企業であっても変化・発展がなければ、世の中から必要とされなくなり、一瞬で景色が逆転し存続できなくなります。

HISは40年目という節目の年に『持株会社体制への移行』、『HISロゴの変更』、『本社移転拡張』の改革を行い、今以上に世の中へ貢献できるグローバル企業へと成長できるよう、更なる変化と進化に挑戦していきます。

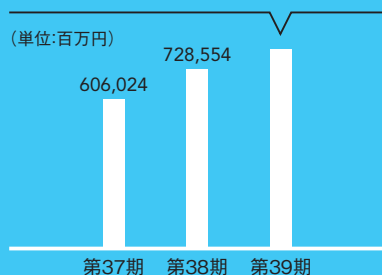
人類の創造的発展に寄与することが、世界平和にも寄与する。

私たちは、これから10年、50年、100年後も世界の皆様に愛され必要とされる企業でありたいと願っています。

売上高 1兆円企業グループへ

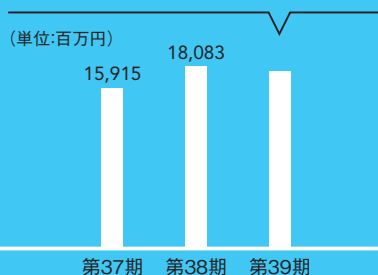
売上高
8,085億10百万円

(前期比11.0%増)



営業利益
175億40百万円

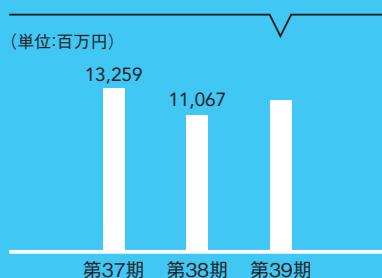
(前期比3.0%減)



親会社株主に帰属する当期純利益

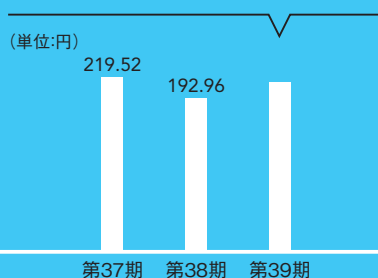
122億49百万円

(前期比10.7%増)



1株当たり当期純利益

213.63円



コーポレートロゴを一新

創業40年目を迎えた11月1日より、新たな挑戦への決意を含め、コーポレートロゴを一新いたしました。

HISロゴの変遷



地球上すべての人に対してサービスを提供する存在でありたい

アルファベット中心のタイプロゴだった旧ロゴとは違い、「HIS」の文字の後ろに、四角と円のシンプルなモチーフを配置しています。古今東西、誰もが親しみやすいカタチだけでも、HISが連想されるように。世界中のありとあらゆる人が、そのカタチを見れば、触れれば、安心できる・ワクワクできるようにとの願いを含めています。



まったく新しい概念であるシルエット

また、シンボリックなマークだけのデザインをシルエットと呼びます。新HISロゴに込められた思想哲学から生まれた、まったく新しい概念です。グループをシンボリックに表現するものであり、哲学的デザインに込めた「言葉をこえて語りかけるカタチ」です。

例えば、世界には8億人以上も文字を読むことができない人がいます。識字率の高い国でも、小さな子供は文字を読めません。英語のアルファベットだけが文字でもありません。HISグループの発展のために、より一層の世界におけるグループブランド価値向上のために、シルエットを使ったデザインを展開していく予定です。

暗黙の前提を排し、HISは企業理念を貫き、真のユニバーサルデザインで世界を繋いでいきたい。そんな想いが、新しいロゴには練り込まれています。

添乗員
同行の旅

インプレッソ インプレッソ impresso

日本を
もっと
楽しむ

国内の旅

海外 チオン | 往復直行便利利用 | 絶景の山岳ホテルに宿泊
(成田⇄チューリッヒ間)
こだわりのスイス
5大名峰 9日間

529,800円～599,800円

6～8月出発 一例／お1人様／大人2・3名1室利用／燃油サーチャージ別途必要

スイスの定番観光アルプス5大名峰と2大絶景列車の旅

マッターホルン、ユングフラウをはじめとする、絶景アルプス5大名峰を觀賞。その景観などが世界遺産に登録されているレーティッシュ鉄道ベルニナ線、アルブラ線(氷河特急)にも乗車します。



ユングフラウヨッホ
(スフィンクス展望台)
／イメージ
©Jungfrauobahn

マッターホルンの夜から朝の絶景を堪能する山岳ホテル宿泊

山岳ホテルとしてはマッターホルンに一番近い立地の「リッフェルハウス1853」。標高約2,600m。最終の山岳鉄道が去った後は、宿泊者だけの静かな環境で満天の星空、山頂がオレンジ色に染まるマッターホルンの朝焼けを堪能できます。(注1)



リッフェルハウス1853外観
／イメージ

氷河特急エクセレンスクラス貸切乗車日あり

2019年春から運行している氷河特急初のプレミアムクラス「エクセレンスクラス」。沿線の地産の食材を使ったフルコースランチと厳選されたスイスワインをパノラマ車両のお席で絶景と共に召し上がってください。

(注1) 朝焼けや星空は天候によってご覧いただけない場合がございます。



エクセレンスクラス内観
／イメージ

国内 チオン | この時期だけの春の絶景へ(注2)
羽田発着 花の街 ハウステンボス 2～4日間
ANA 49,800円～104,800円
2～5月出発 一例／2日間／お1人様／ホテルアムステルダム利用／大人4名1室利用



バラ祭／イメージ

花の香りに包まれる春の街へ 祝福の街「フラワーフェスティバル」(注2)

季節の移り変わりを五感で感じるフラワーフェスティバルが2020年3月～7月に開催。開催に先立ち2月8日からは大チューリップ祭が開幕。チューリップ、さくら、バラ、あじさいと季節ごとに移り変わる花々を美しいオランダ風の街並みと共に楽しめください。



チューリップ畑／イメージ

HISだからこそできる特別な体験

大チューリップ祭の期間中(2/8～4/12の一部日程)、HISのお客様限定でチューリップの「植樹体験&フラワーガイドツアー」へご案内。バラ祭期間中(5/9～5/31の一部日程)は「HIS貸切バラガイドツアー」にご案内します。アフタヌーンティーや長崎和牛の夕食などから選べるグルメ特典や「歌劇ザ・レビューハウス」のブロック指定チケットなど、充実の特典もご用意。



ホテルアムステルダム外観

園内に建つホテルをはじめ個性あふれるオフィシャルホテル

園内中心部に建ち、開園前のパーク内を散策できることも魅力の「ホテルアムステルダム」や専用クルーザーでチェックイン・アウトが行える園内最上級「ホテルヨーロッパ」をはじめとしたオフィシャルホテルも充実のラインナップです。

(注2) 花の開花時期は天候などにより前後する場合がございます。



アフタヌーンティーセット／イメージ

チャーター
特別企画

クルーズの旅

海外・国内

チオン

ワンランク上のプレミアム客船

横浜港発着 **サン・プリンセス**で航く

**阿波おどりに沸き 世界遺産の地 熊野へ
釜山・徳島・新宮クルーズ 7日間**

内側客室利用 148,000円 8月10日出発／お1人様／大人2名1室利用／
租税、手数料及び港湾費用、船内チップ、国際観光旅客税が別途必要

日本の“夏”を満喫 一度は見たい!「阿波おどり」を観覧
(港⇄観覧会場付近間の送迎&観覧席チケット付)

2020年のテーマは8月の日本の夏を楽しむ「祭り」。
「阿波おどり」で賑わう徳島、2004年に世界遺産登録をされた
熊野の地・新宮、韓国有数の港町・釜山を7日間で巡ります。
船内ではイベント多数、バラエティ豊かな食事など毎日が充実。
是非この機会にクルーズの旅へ出かけませんか。

徳島阿波おどりイメージ
©徳島県

ここがポイント! /

HISチャーター船なので、当日はHISスタッフも乗船し、船内にはHISカウンターも設置。船内でのサポート体制が充実しているので、初めてのクルーズ旅にもおすすめです。
そして、寄港地の1つ世界遺産に登録された熊野の玄関口、新宮では、緑豊かな森林に囲まれた熊野古道を巡るなど、心清まる時間を過ごしてみたいかがでしょうか。



サン・プリンセス船体外観イメージ



全世界541拠点

HISのグローバルネットワーク



※HIS沖縄・特約代理店含む

2019年12月1日現在

シリーズ
世界の拠点から

第4回 > ロシア

今注目の旅先、ロシア

モスクワ支店スタッフ



ウラジオストク
(鷲の巢展望台からの眺め)



サンクトペテルブルク
(エルミターージュ美術館)

ウラジオストクとサンクトペテルブルク入国時の無料電子ビザ導入、日系航空会社の東京ーウラジオストク直行便新規就航(今年予定)により、身近で注目の旅先の1つとなったロシア。HISロシアはモスクワ、ウラジオストク、サンクトペテルブルクの3都市にて、個人旅行から世界的なサッカーの祭典や国際会議まで各種手配実績を積んできました。その専門知識とリソースを生かし、安心・安全・快適な旅のサービスをご提供することで、日露交流の発展に貢献してまいります。

HISホテルホールディングス

4つのブランドで世界4ヵ国35軒のホテルを運営しているHISホテルホールディングス。ロボットや最新技術・システムを活用しローコストオペレーションを実現、エンターテインメント性も高い「変なホテル」、フルサービスの4つ星ホテル「ウォーターマークホテル」を今後開業します。

2020年8月開業予定

ウォーターマークホテル
京都五条



(完成予想図)

2020年9月開業予定

変なホテル 奈良



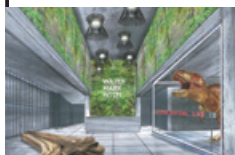
(完成予想図)

現在展開の変なホテル

変なホテル舞浜 東京ベイ
変なホテル東京 西葛西
変なホテル東京 銀座
変なホテル東京 浜松町
変なホテル東京 浅草橋
変なホテル東京 浅草田原町
変なホテル東京 赤坂
変なホテル東京 羽田
変なホテル大阪 心斎橋
変なホテル大阪 なんば
変なホテル 関西空港
変なホテル京都 八条口駅前
変なホテル金沢 香林坊
変なホテル ラグーナテンボス
変なホテル福岡 博多
変なホテル ハウステンボス

2020年開業予定

ニューヨーク
マンハッタン



(完成予想図)

2020年11月開業予定

変なホテル石川
小松



(完成予想図)

2021年以降開業予定地域

・名古屋 ・仙台
・沖縄離島 ・鹿児島
・アクアアイグニス多気(伊勢)
・トルコ ・ソウル

HISホテルホールディングス ホテルブランド

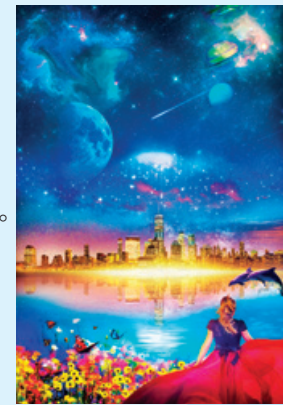


ハウステンボス (長崎県佐世保市)

ハウステンボス
ご入場割引券同封

誕生! 光のファンタジアシティ

3月20日からハウステンボスに待望のエリア「光のファンタジアシティ」が誕生します。ここでは、ハウステンボスの強みである「光」をメインに、最新のデジタルテクノロジーと音響技術で癒し・学び・感動体験を提供します。宇宙や花、音など異なるテーマで楽しむ、幻想的な7つの施設での体験をお楽しみください。昼でも楽しめる幻想的な光の世界をお届けします。



(「光のファンタジアシティ」イメージ)

ラグーナテンボス (愛知県蒲郡市)

ラグーナシア
ご入園割引券同封

史上最光の冬ラグーナ

青く煌めく海をイメージした水上イルミネーションをはじめ、100万球のイルミネーションアーチや日本初の360°3Dマッピングなどが、幻想的でロマンチックな夜を演出します。



(フローズン・オーシャン)

【2020年3月31日まで開催】

九州産業交通ホールディングス



令和元年(2019年)9月、 新しい年に誕生

新しい施設は、交通拠点として日本最大級のバスターミナルをはじめ商業施設(SAKURA MACHI Kumamoto)、文化交流拠点としての熊本城ホール、熊本城や阿蘇外輪山を眺望できるホテルやマンションとバンケット、更には地歴にある“陽春庭”をモチーフにした屋上庭園をつくるなど、唯一無二の複合施設が誕生しました。

HTBエナジー

“イツでもどこでもダレでも”をコンセプトに、日本全国、お客様のライフスタイルに合わせた料金プランをご提供いたします。電気とガスのセット割引や、電気を通じて寄付ができる“MUSUBIプロジェクト”も展開中。



イツでも!!

どこでも!!

ダレでも!!

会社概要

商号	株式会社エイチ・アイ・エス	
本社	〒163-6029 東京都新宿区西新宿六丁目8番1号 住友不動産新宿オークタワー29階	
設立	1980年(昭和55年)12月19日	
資本金	11,000百万円	
従業員数	18,393名(グループ全体)	2019年10月31日現在

会社役員

代表取締役会長兼社長	澤田 秀雄	執行役員	高野 清
社長執行役員(CEO)		執行役員	福島 研
取締役専務執行役員	中森 達也	執行役員	岩間 雄二
取締役常務執行役員	織田 正幸	執行役員	波多野 英夫
取締役上席執行役員	中谷 茂	執行役員	有田 浩三
取締役上席執行役員	山野 遼 淳	執行役員	片岡 由佳
取締役上席執行役員	五味 睦	執行役員	赤尾 昇平
取締役	矢田 素史	執行役員	小田 孝之介
取締役	澤田 秀太	執行役員	藤原 真太郎
取締役・監査等委員	梅田 常和	執行役員	飯田 憲史
取締役・監査等委員	桂 靖雄	執行役員	日根 克巳
取締役・監査等委員	関田 園子	執行役員	花崎 理
		執行役員	瀬川 活
		執行役員	熊本 智久
		執行役員	加堂 直行

(注) 取締役・監査等委員 梅田常和及び桂靖雄は社外取締役であります。

取締役常務執行役員 坂口克彦は2020年1月29日開催の第39回弊社定時株主総会 終結の時をもって任期満了により退任いたしました。尚、同氏はハウステンボス株式会社代表取締役社長(現任)であります。

上席執行役員 和田光は2019年12月20日付にてハウステンボス株式会社取締役役に選任され、就任しております。

2020年1月29日現在

株式の状況

発行可能株式総数	88,551,450株
発行済株式の総数	68,522,936株
株主数	19,321名

2019年10月31日現在

株主メモ



事業年度	毎年11月1日から翌年10月31日まで
定時株主総会	毎年1月
基準日	毎年10月31日
株主名簿管理人及び特別口座の口座管理機関	東京都千代田区丸の内一丁目4番1号 三井住友信託銀行株式会社
株主名簿管理人事務取扱場所	東京都千代田区丸の内一丁目4番1号 三井住友信託銀行株式会社 証券代行部
郵便物の送付先または連絡先	〒168-0063 東京都杉並区和泉二丁目8番4号 三井住友信託銀行株式会社 証券代行部 電話照会先 ☎️0120-782-031
株式に関するお手続きのホームページURL	https://www.smtb.jp/personal/agency/
公告方法	電子公告によって(電子公告を行うことができない事故その他のやむを得ない事由が生じたときは、東京都において発行する日本経済新聞に掲載して)行います。

IRページのご案内



当社では、月次売上速報や決算短信などをホームページ(<https://www.his.co.jp/>)で公開しております。最新情報を適時掲載しておりますので、ご利用ください。

表紙画像 上部左から右へ
・ハウステンボス入園棟(ソーラーパネル) ・ハワイワイキキビーチ(イメージ)
・ロシア モスクワ 聖ワシリイ大聖堂(イメージ) ・スイス ゴルナーグラード鉄道(イメージ)
下部左から右へ
・変なホテル関西空港(フロント・イメージ) ・熊本 SAKURA MACHI Kumamoto 外観(イメージ)
・ハウステンボス チューリップ祭(イメージ)

株式会社 エイチ・アイ・エス

証券コード：9603

株主様ご優待のお知らせ



毎年4月及び10月の末日現在において、株主名簿に記録のある100株以上の株式を所有されている株主の皆様にご優待券をお送りいたします。今回お送りする株主優待券及びハウステンボス・ラグナシアご入場割引券は2021年1月31日までご利用になれます。

株主優待券



当社、ハウステンボス株式会社(ハウステンボス直営ホテルの自社宿泊プランに限らせていただきます)、株式会社クオリタ、株式会社クルーズプラネット、株式会社エイチ・アイ・エス沖縄及び株式会社欧州エクスプレスの商品にご利用いただける株主優待券です。

100株以上 2枚 | **500株以上 4枚** | **1,000株以上 6枚**

ご利用にあたっては、ご予約された営業所にご持参またはご郵送ください。また、当社の商品券「SKY」と併用してご利用することもできます。

ハウステンボスご入場割引券



ハウステンボス株式会社が運営するテーマパーク、ハウステンボス(長崎県佐世保市)にて、ご利用いただける入場割引券です。

100株以上 1枚

100株以上の株式を所有されている株主様に一律1枚お送りいたします。

ご利用にあたっては、ハウステンボス料金所で入場券をご購入される際に本券をご提出ください。ハウステンボス料金所での購入時のみ利用可となっております。1枚で5名様までご利用になれます。

ラグナシアご入園割引券



株式会社ラグナテンボスが運営するテーマパーク、ラグナシア(愛知県蒲郡市)にて、ご利用いただける入園割引券です。

100株以上 1枚

100株以上の株式を所有されている株主様に一律1枚お送りいたします。

ご利用にあたっては、ラグナシア料金所で入園券をご購入される際に本券をご提出ください。ラグナシア料金所での購入時のみ利用可となっております。1枚で5名様までご利用になれます。

第38期 第2四半期の株主優待券より、当社オンラインサイトからのご利用が可能になりました。(一部商品は除きます)ご利用の際は、株主優待券と一緒にお送りする書面「当社ウェブサイトにおける株主優待券のご利用方法」、または<https://www.his-j.com/guide/sf-info/>をご覧ください。